

KSF FEL 140 x 1600

Material	Stahl, feuerverzinkt nach DIN EN ISO 1461
Länge	1660 mm
Rohr-Ø	139,7 mm
Gewicht	17 kg
Art.Nr.	26160
EAN	40 11972 26160 9
Qualität	<ul style="list-style-type: none">■ Patentierter Konuskörper aus einem Rohrstück gehämmt■ Spirale durchgehend verschweißt■ Genauere Materialangaben auf Anfrage

Zubehör optional je nach Anwendungsgebiet

Exzentrersatz M 100 26809



Exzentrersatz M 90 26813



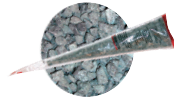
Exzentrersatz M 80 26814



Exzentrersatz M 75 26810



Spezialgranulat VE groß 21824



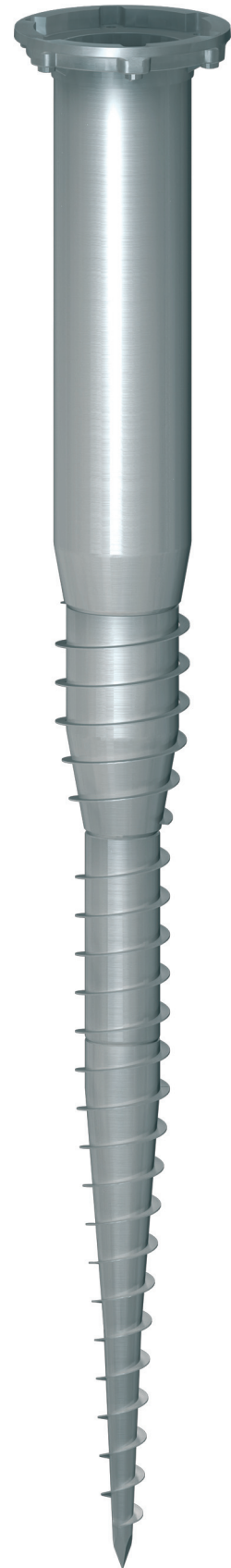
Abdeckung 26819



Sonderbefestigung auf Anfrage

Für schnellen und bequemen Einbau bieten wir Ihnen verschiedene **Eindrehhilfen und -maschinen**.

Technische Änderungen vorbehalten! Z0306



Technisches Merkblatt

Seiten-/Schnittansicht (in mm):

a Rohrlänge
1660

b Außendurchmesser
139,7

c Innendurchmesser
132,5

Einstelldurchmesser (d) ergibt
Einstelltiefe (e) und Ausrichtbereich (f)

d 75 | 80 | 90 | 100

e 812 | 799 | 772 | 746

f 1,3° (mit Exzenter)

j Flanschstärke
14

Draufsicht (in mm):

g Gewinde
3 x M 12

h Lochkreisdurchmesser
192

i Flanschaußendurchmesser
220

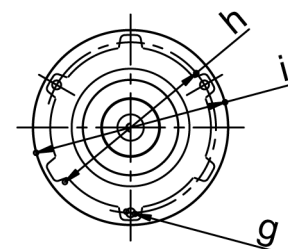
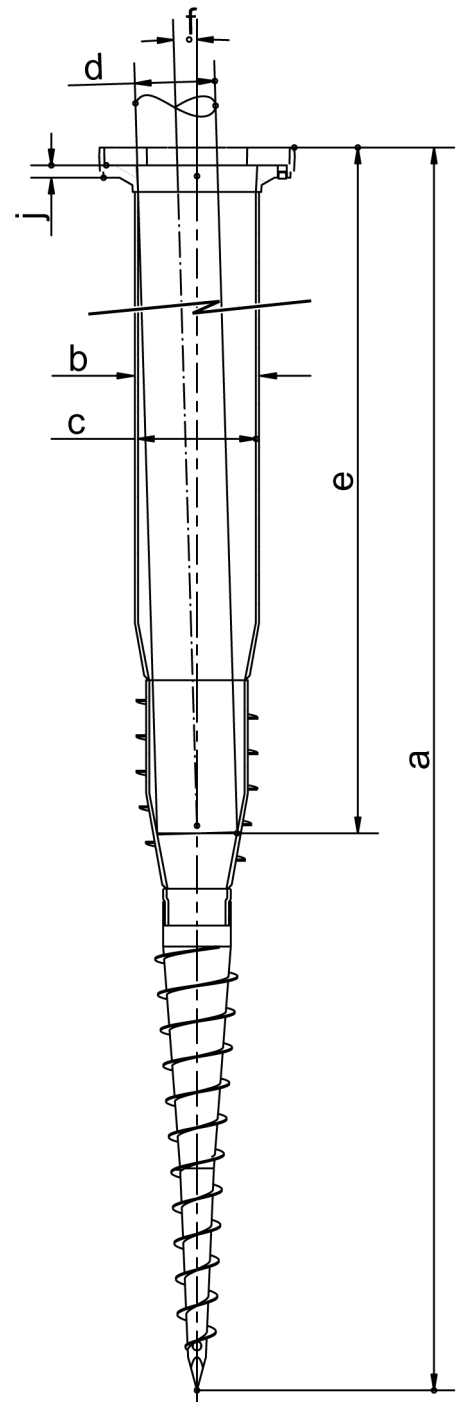
Produktinformation

Material | **Stahl, feuerverzinkt**
nach DIN EN ISO 1461

Gewicht | **17 kg**

Art.-Nr. | **26160**

EAN-Nr. | **40 11972 26160 9**



Alle Maßangaben unter Vorbehalt technischer Änderungen! Z0306



Web-Key
TM1090

www.krinner.com

KRINNER SCHRAUBFUNDAMENTE GMBH
Passauer Straße 55 • 94342 Straßkirchen
Infotelefon: + 49 (0) 94 24 / 94 01 - 80